

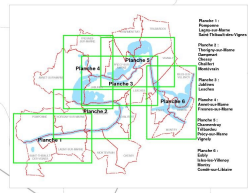
Plan de Prévention des Risques naturels prévisibles
Risque inondation

VALLEE DE LA MARNE

Carte de zonage réglementaire
 COMMUNES D'ANNET-SUR-MARNE ET FRESNES-SUR-MARNE
 FLANCHE 4/6 - Echelle : 1/5000 ème

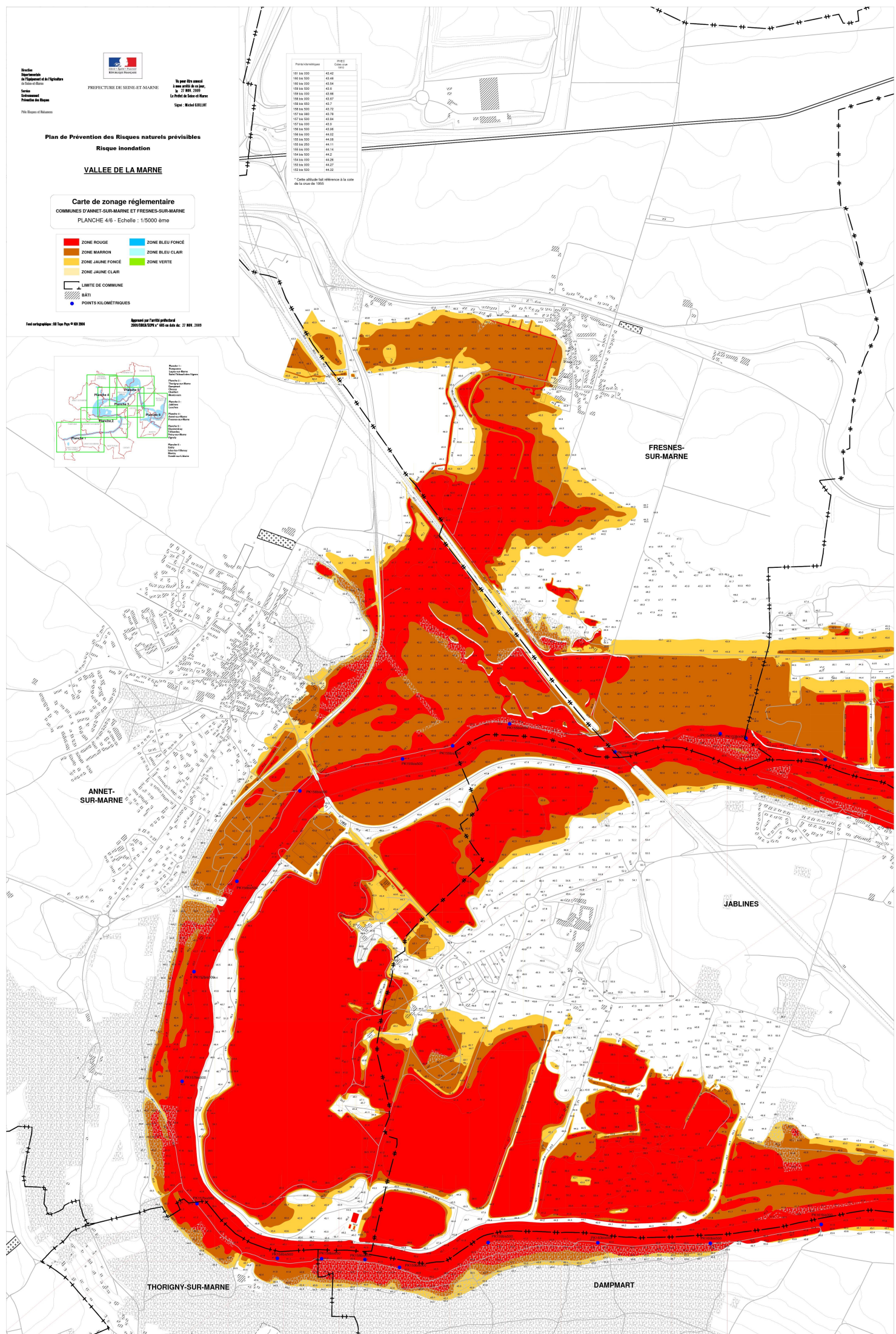
- ZONE ROUGE
- ZONE MARRON
- ZONE JAUNE FONCÉ
- ZONE JAUNE CLAIR
- LIMITE DE COMMUNE
- BATI
- POINTS KILOMETRIQUES
- ZONE BLEU FONCÉ
- ZONE BLEU CLAIR
- ZONE VERTE

Fond cartographique : IGN Topo 1/50 000
 Approuvé par l'arrêté préfectoral n° 2015-00000 du 04/05/2015



| Parcelle (numéro) | Altitude (mètres) |
|-------------------|-------------------|
| 101 84 000 | 43,42 |
| 101 84 000 | 43,46 |
| 101 84 000 | 43,54 |
| 101 84 000 | 43,6 |
| 101 84 000 | 43,66 |
| 101 84 000 | 43,67 |
| 101 84 000 | 43,71 |
| 101 84 000 | 43,72 |
| 101 84 000 | 43,76 |
| 101 84 000 | 43,84 |
| 101 84 000 | 43,9 |
| 101 84 000 | 43,92 |
| 101 84 000 | 43,98 |
| 101 84 000 | 44,02 |
| 101 84 000 | 44,08 |
| 101 84 000 | 44,11 |
| 101 84 000 | 44,14 |
| 101 84 000 | 44,2 |
| 101 84 000 | 44,26 |
| 101 84 000 | 44,27 |
| 101 84 000 | 44,32 |

* Cette altitude fait référence à la cote de la crue de 1995



ANNET-SUR-MARNE

FRESNES-SUR-MARNE

JABLINES

THORIGNY-SUR-MARNE

DAMPART