

## *Note d'information aux Riverains*

Claye-Souilly, le 20/04/2023

### **Info travaux / réalisation des enrobés rue du Moncel**

Madame, Monsieur,

Nous vous informons que nous allons réaliser du :

- Du 24/04/23 au 28/04/23 les travaux préparatoires aux enrobés
- Du 02/05/23 au 05/05/23 les travaux d'enrobés
- 

De la rue du Moncel.

Pendant les travaux d'enrobés, la rue sera :

- **Barrée y compris aux riverains de 8h à 17h**
- **Barrée sauf riverains en dehors de ces horaires**

Afin d'assurer le bon fonctionnement du chantier et d'optimiser la sécurité, tant pour le personnel de l'entreprise que pour les riverains, **nous demandons aux riverains de ne pas stationner à proximité de la zone de travaux.**

**Concernant les éventuels problèmes d'accès particulier (livraison, véhicule médical etc....) ou de demande technique (questionnement sur les travaux) vous pouvez :**

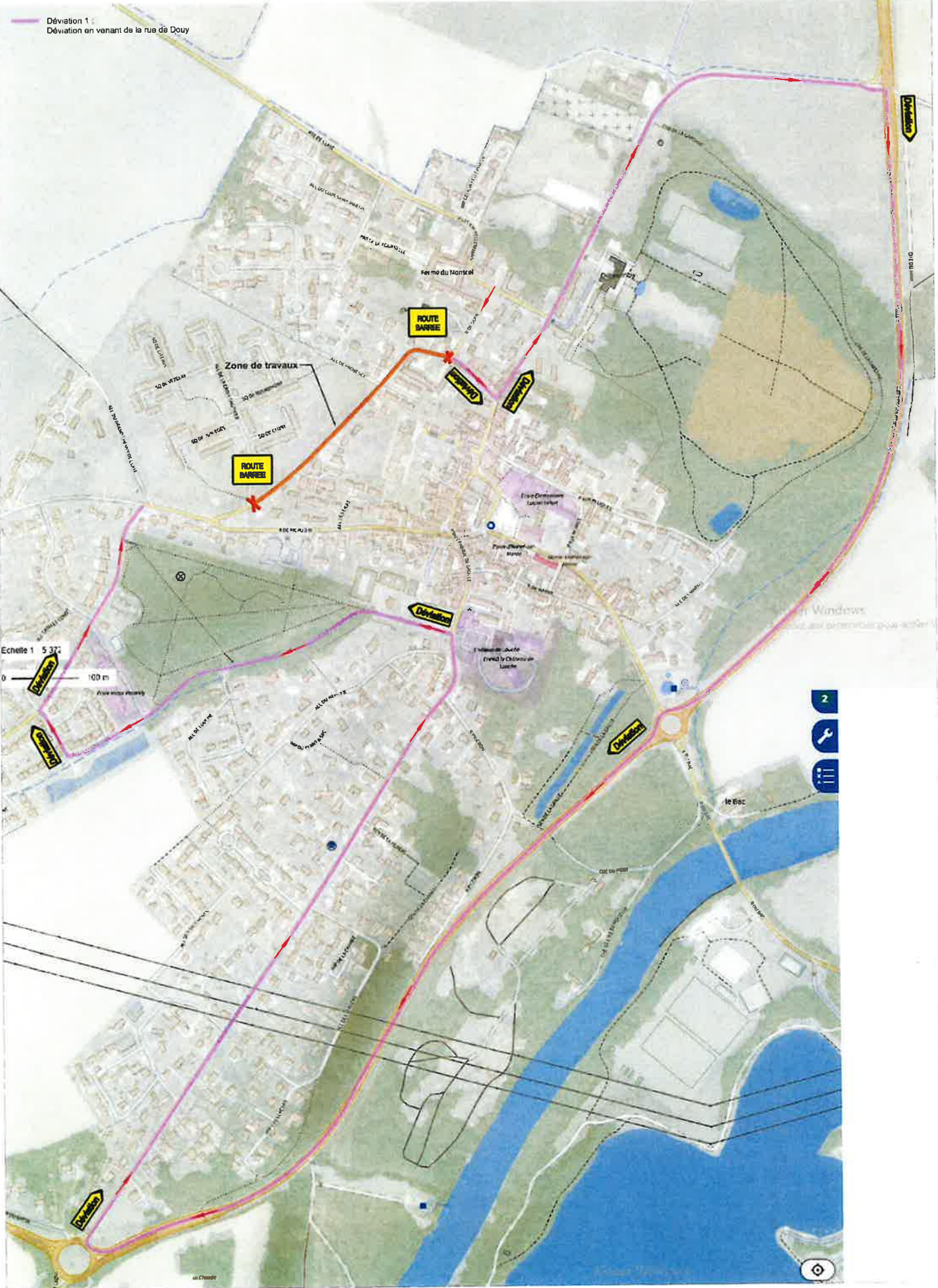
- Contacter notre responsable chargée des relations avec les riverains, mme POKORSKI Cathy au 01 60 94 20 79 [c.pokorski@pian-entreprise.com](mailto:c.pokorski@pian-entreprise.com)
- Me contacter à l'adresse mail suivante : [m.antunes@pian-entreprise.com](mailto:m.antunes@pian-entreprise.com)
- Contacter mr FERRAND , chef de chantier , présent sur place

afin d'organiser au mieux cela et/ou répondre à vos interrogations.

Nous vous remercions de votre compréhension et nous vous prions de nous excuser pour la gêne occasionnée.

Le Chef de secteur,  
Manuel ANTUNES

# ANNET-SUR-MARNE PLAN DE DEVIATION Travaux rue du Moncel - Route barrée





# ANNET-SUR-MARNE PLAN DE DEVIATION Travaux rue du Moncel - Route barrée

